

ワイヤレス3Dナビゲーションシステム

ハイパくん[®]

Hyper Intelligence Personal Guide

たのしみだねー!!

すべての人が分け隔てなく、「どこでも」「だれでも」「自由に」「安心して」利用できる道案内があればいいと思いませんか？

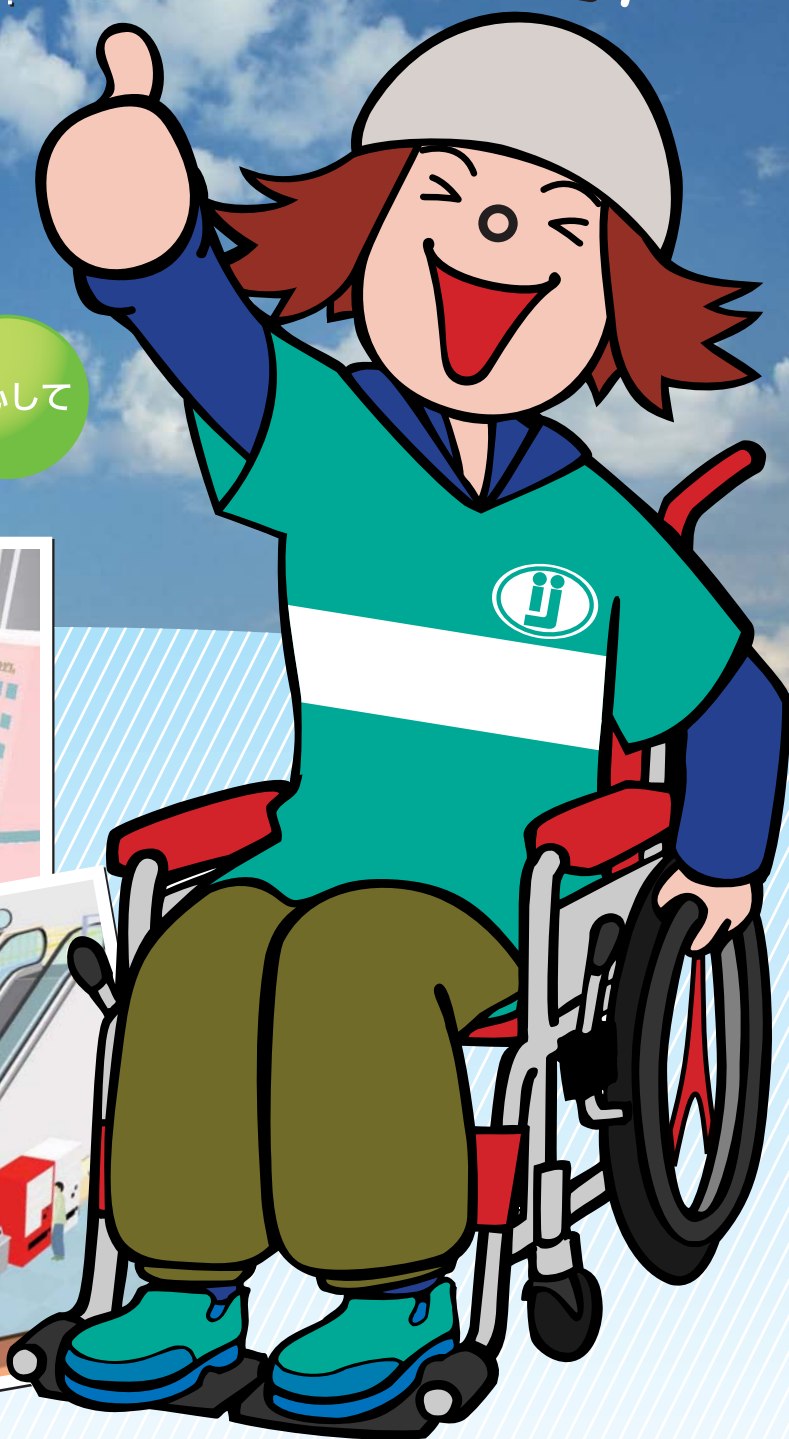
利用者ひとりひとりの特性やシチュエーション、またその日の天候に合った道案内をご提供します。

どこでも

だれでも

自由に

安心して



産学官連携研究開発



インコムジャパンは、産学官連携による、誰もが利用しやすい、分かりやすい、そんな道案内の発想から利用者の個人特性に対応したワイヤレス3Dナビゲーションシステムの開発を行っています。

高齢化社会が進む中で、初めての場所でも、施設を使う全ての人が利用しやすい、そんなユニバーサルデザインのハイパくんは「どこでも」「だれでも」「自由に」「楽しく」「安心して」施設や街中に出かけたいくなるような、その一人ひとりに合った道案内をしてくれるシステムの開発を行っています。

どこでも



ショッピングモール

公共交通

だれでも



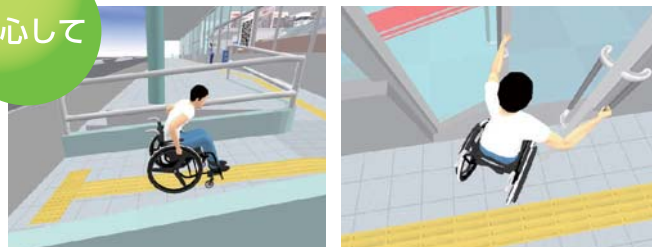
車いすを利用する方

子ども連れの方

自由に



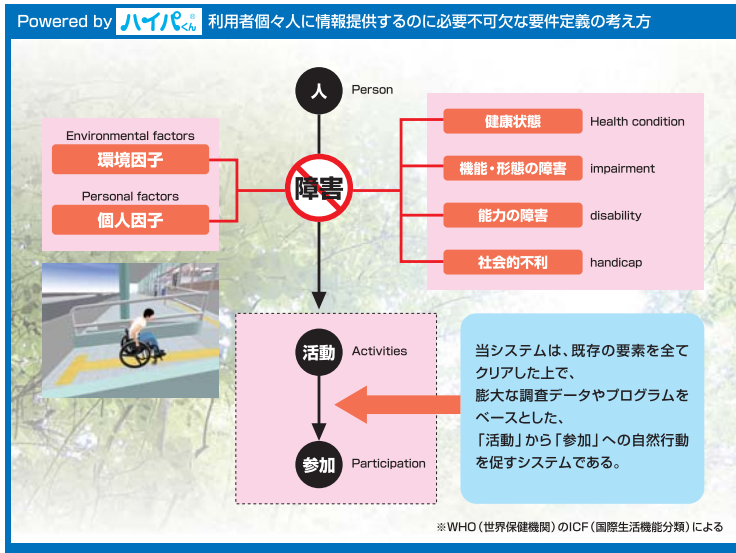
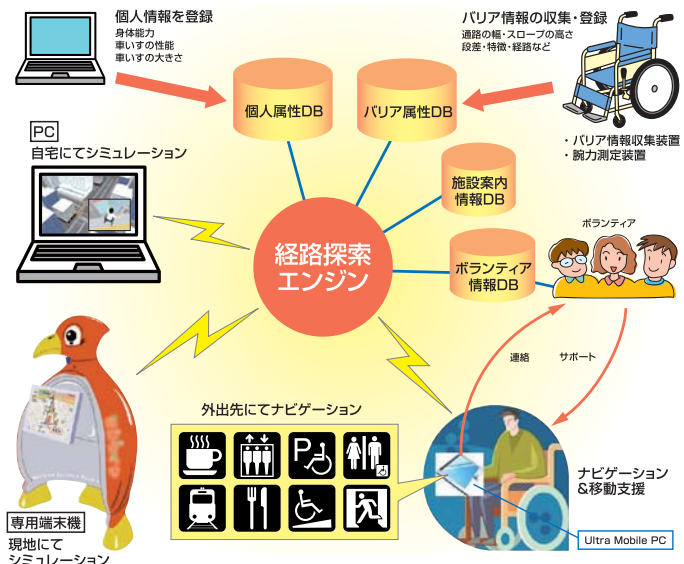
安心して



スロープ

ドア

利用構想図



思わずそこに行きたくなる!

ユニバーサルデザインに基づいた社会環境の整備は進められているけれど、ハンディキャップを持った方が外出している光景を見かけることは、なかなか少ないのでは？

個人の身体特性、利用具特性、通行特性などを考慮して、安心して外出ができる、あなただけのナビゲーションをハイパくんは提供します。

